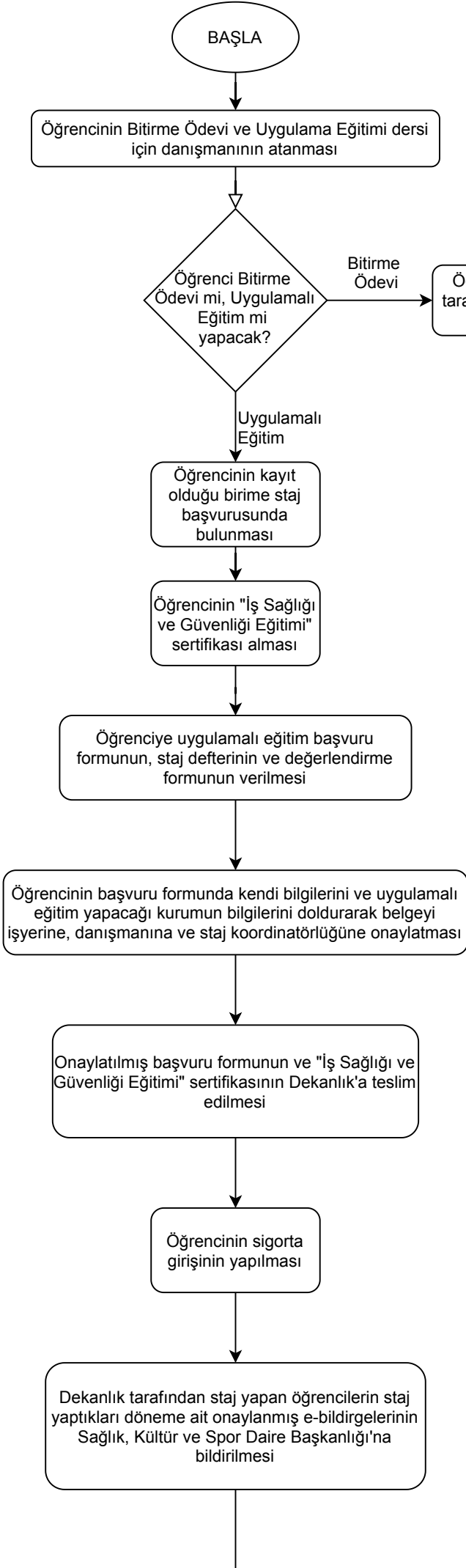


<b>SÜREÇ BİLGİLERİ</b>			
<b>ADI</b>	<b>STAJ İŞLEMLERİ</b>		
<b>TÜRÜ</b>	<input checked="" type="checkbox"/> Yönetim Süreci	<input type="checkbox"/> Temel Süreç	<input type="checkbox"/> Destek Süreç
<b>KATEGORİSİ</b>			
<b>SÜRECİN ÖZET TANIMI</b>			
Uygulama Eğitimi dersi kapsamında staj yapacak öğrencilerin danışmanlarının atanması, staj şartlarını yerine getirip getirmediğinin kontrol edilmesi, staj için SGK giriş ve çıkışlarının yapılmasını kapsamaktadır.			
<b>SÜREÇ KATILIMCILARI</b>			
Süreç Sahibi	Staj Koordinatörlüğü		
Süreç Sorumluları	Staj Koordinatörlüğü, Dekanlık, Bölüm Sekreterliği		
Dış Paydaşlar	Öğrenci, Danışman Öğretim Üyesi, Staj İş Yeri, SGK		
<b>SÜREÇ UNSURLARI</b>			
Girdiler	Uygulamalı Eğitim Dersi Başvuru Formu İş Sağlığı ve Güvenliği Eğitimi Sertifikası		
Kaynaklar	5510 Sayılı Sosyal Sigortalar ve Genel Sağlık Sigortası Kanunu		
Çıktılar	Staj Defteri Staj Raporu SGK Giriş Bildirgesi		
Sonraki/Etkilediği Süreçler	Eğitim Öğretim Süreci, Mezuniyet Süreci		
<b>İZLEME, ÖLÇME VE DEĞERLENDİRME</b>			
Süreç Hedefi	Performans/İzleme Göstergesi		
	Öğrenci Memnuniyet Düzeyi Staj Sayısı Staj Onay Süresi İşyeri Memnuniyet Düzeyi		
İzleme Periyodu	Süreç sorumluları her güz dönemi başında, yılda 1 kere izleme, ölçme ve değerlendirmeleri yapacaktır.		

## 7. STAJ İŞLEMLERİ SÜRECİ İŞ AKIŞ ŞEMASI



1. adım  
Sorumlu: Katalog Sorumlusu  
Faaliyet: Danışman ataması  
Doküman:

2. adım  
Sorumlu: Danışman Öğretim Elemanı  
Faaliyet: Uygulamalı eğitim seçimi  
Doküman:

3. adım  
Sorumlu: Öğrenci  
Faaliyet: Staj başvurusu yapılması  
Doküman:

4. adım  
Sorumlu: Öğrenci  
Faaliyet: "İş Sağlığı ve Güvenliği Eğitimi" sertifikası alınması  
Doküman: "İş Sağlığı ve Güvenliği Eğitimi" Sertifikası

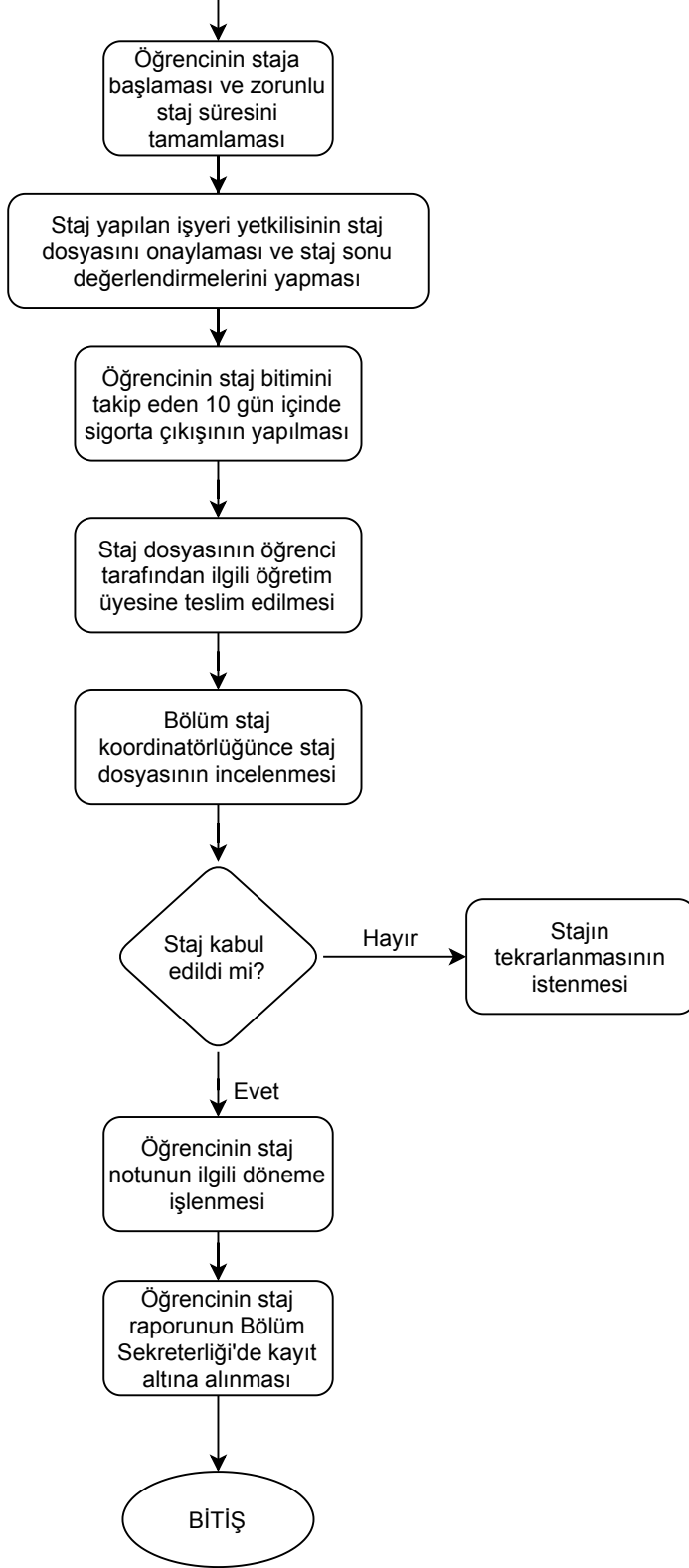
5. adım  
Sorumlu: Dekanlık  
Faaliyet: Öğrenciye belgelerin teslimi  
Doküman: Uygulamalı Eğitim Dersi Başvuru Formu  
Staj Defteri  
Staj Değerlendirme Formu

6. adım  
Sorumlu: Öğrenci  
Faaliyet: Belgelerin doldurulması ve onaylatılması  
Doküman: Uygulamalı Eğitim Dersi Başvuru Formu

7. adım  
Sorumlu: Dekanlık  
Faaliyet: Öğrencinin belgeleri teslim etmesi  
Doküman: Uygulamalı Eğitim Dersi Başvuru Formu  
"İş Sağlığı ve Güvenliği Eğitimi" Sertifikası

8. adım  
Sorumlu: Dekanlık  
Faaliyet: Sigorta girişi yapılması  
Doküman: SGK Giriş Belgesi

9. adım  
Sorumlu: Dekanlık  
Faaliyet: E-bildirgelerin iletilmesi  
Doküman:



10. adım  
Sorumlu: Öğrenci  
Faaliyet: Stajın tamamlanması  
Doküman:

11. adım  
Sorumlu: Staj İşyeri  
Faaliyet: Staj değerlendirmesi yapılması  
Doküman: Staj Defteri  
Staj Değerlendirme Formu

12. adım  
Sorumlu: Dekanlık  
Faaliyet: Sigorta çıkışı yapılması  
Doküman:

13. adım  
Sorumlu: Öğrenci  
Faaliyet: Staj dosyasının teslimatı  
Doküman: Staj Defteri  
Staj Değerlendirme Formu

14. adım  
Sorumlu: Staj Koordinatörü  
Faaliyet: Staj dosyasının incelenmesi  
Doküman: Staj Defteri  
Staj Değerlendirme Formu

15. adım  
Sorumlu: Staj Koordinatörü  
Faaliyet: Stajın kabulü  
Doküman:

16. adım  
Sorumlu: Danışman Öğretim Elemanı  
Faaliyet: Staj notunun işlenmesi  
Doküman:

17. adım  
Sorumlu: Bölüm Sekreteri  
Faaliyet: Belgelerin kayıt altına alınması  
Doküman: Staj Raporu  
Staj Defteri